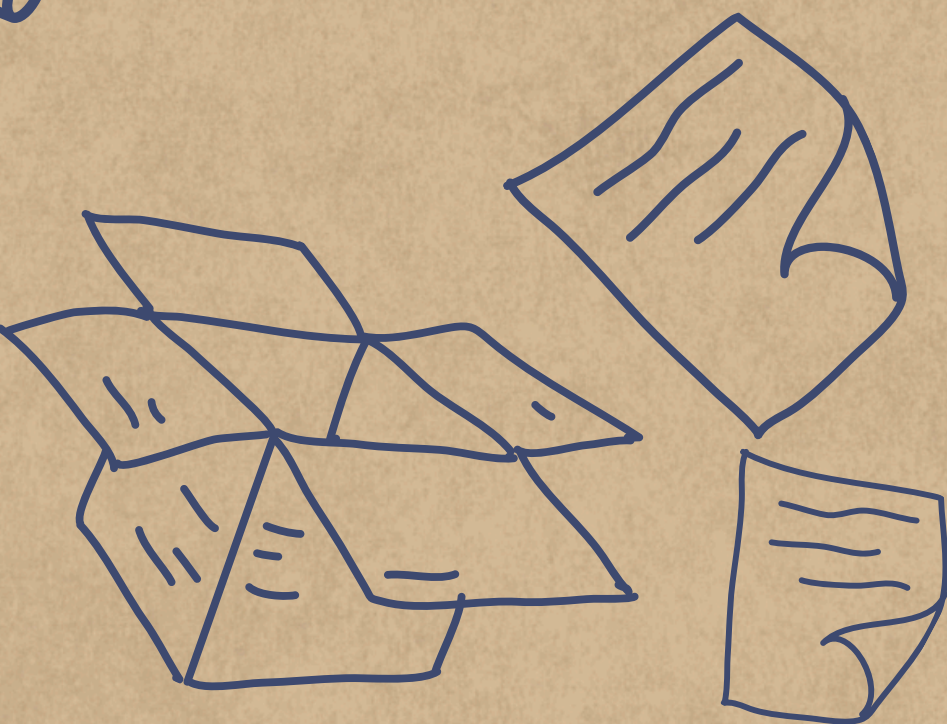
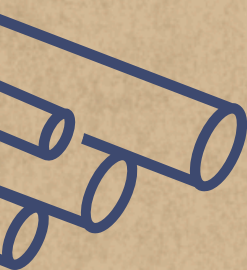




APS Guide för resursåtervinning



FÖR EN PROBLEMFRI DRIFT

För en cirkulär framtid!

Moder Jord orkar snart inte mer. Vi kan inte längre förlita oss på att hela tiden bryta nya resurser – allt vi använder måste återvinnas.

Idag skapas t. ex stövlar av brödpåsar, järnvägsräls av kapsyler och nya glasflaskor av gamla syltburkar. Men fortfarande hamnar för mycket som restavfall istället för att få nytt liv. Det vi kastar bort brinner bara en gång – det vi återvinner lever vidare!

Visste du att:

- Papper kan återvinnas upp till sju gånger.
- Glas, metall och plast kan återvinnas om och om igen.

Inom byggbranschen tar vi ständigt viktiga steg mot en cirkulär ekonomi då vi blir allt bättre på att återanvända och återvinna material. Genom att minska avfall och öka återvinning kan vi skapa en hållbar framtid och nå Sveriges mål om nettonollutsläpp till 2045.

Här följer en beskrivning av vad vi på APS jobbar med för att återvinna och exempel på nya produkter som tillverkas av det vi återanvänder.

Ditt val gör skillnad – sortera och återvinn för en mer hållbar värld!



FÖR EN PROBLEMFRI DRIFT

Hårdplast



Hårdplast är den typ av plast som är styv, formstabil och inte lätt att böja. Den används i många produkter där hållbarhet, styrka och motståndskraft mot yttre påverkan är viktiga egenskaper.

Exempel på saker som ska sorteras i hårdplast är **rörssystem** för vatten och avlopp, **fönsterprofiler**, **golvbeläggningar** och **kablar**. **Takpaneler**, **säkerhetsglas**, **plastburkar**, **plasttuber**, **tvåförpackningar**, **plastflaskor**, **bubbelplast**, **cellplast (frigolit)**, **medicinkartor** och **skyltar**.

Exempel på produkter som tillverkas av återvunnen hårdplast: Rör och kabelskydd, isoleringsmaterial, gatustolpar, vägmärken, plastmöbler, förvaringslådor och plastbackar, sopkärl och soptunnor, skärbrädor, durkslag,

Mjukplast



Mjukplast är den typ av plast som är flexibel, böjbar och ofta elastisk. Den används i många produkter där smidighet och töjbarhet är viktiga egenskaper.

Exempel på saker som ska sorteras som mjukplast: **Plastpåsar**, **plastfolie**, **plastfilm**, **chipspåsar**, **godispåsar**, **tandkrämstuber**, **krämtuber**, **mjukplast runt förpackningar**

Exempel på produkter som tillverkas av återvunnen mjukplast: Markdukar, geotextil, vattentäta presenningar, isoleringsmaterial, plastpåsar, sopsäckar, plastfolie, skräppåsar och klädförpackningar, slangar, kablar, golvbeläggningar, konstläder, förpackningar, medicinska slangar, bilinteriörer, skosulor, yogamattor och skumplast.

Tidningar



Exempel på saker som ska sorteras som tidningar: **Tidningar, magasin, veckotidningar, reklam, broschyrer, kataloger, rit- och skrivpapper och pocketböcker.**

Återvunna tidningar är ett utmärkt exempel på hur material kan omvandlas till nya, användbara produkter.

Här är några exempel på produkter som kan tillverkas från återvunna tidningar: Ljudisolering, värmeisolering, bränslepellets, kartong, komposterbara förpackningar, toalettpapper, hushållspapper, servetter, papperstallriker, papperspåsar, skrivpapper, kort, broschyrer, vykort.

Pappersförpackningar och kartong



Här ska du slänga alla förpackningar som är gjorda av **papper, kartong eller wellpapp.**

Här några vanliga exempel:

Kartonger och lådor, pappersförpackningar för mat, dryckeskartonger, papperspåsar, presentpåsar, presentförpackningar av kartong, vadderade kuvert och papperskassar.

Återvunna pappersförpackningar används för att tillverka en mängd olika produkter inom förpackning, kontorsmaterial, bygg och hushåll. Här är några exempel: Ljud- och värmeisolering, skärmväggar, nya kartonger och lådor, äggkartonger, papperspåsar och presentförpackningar, livsmedelsförpackningar, tidningar, broschyrer, skrivpapper, anteckningsblock, kuvert, skyltar, pussel och brädspel.

Wellpapp - emballage



Här ska du slänga **stora och små förpackningar av wellpapp**, som används för att skydda varor vid transport och förvaring.

Kartonger, stora transportlådor, bananlådor och andra livsmedelslådor och skyddande wellpapp vid transporter. Återvunnen wellpapp är ett av de mest återvunna materialen och används för att tillverka många olika produkter.

Här är några exempel: Nya kartonger och lådor, förpackningsmaterial, papperspåsar och presentförpackningar, pappersrör, tidningar och skrivpapper, äggkartonger, pappershanddukar, servetter och toalettpapper.

Metall

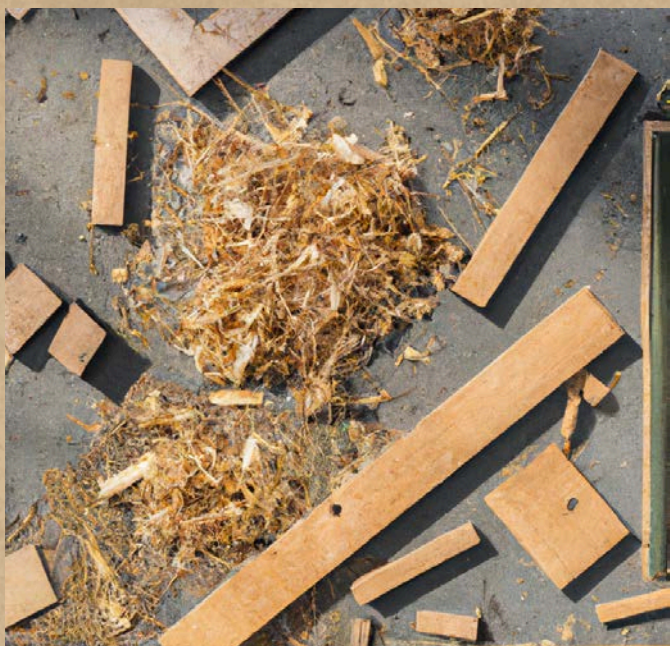


Återvunnen metall är en av de mest hållbara materialen eftersom den kan återvinnas om och om igen utan att förlora sina egenskaper!

Här ska du slänga alla metallförpackningar och föremål som är av återvinningsbar metall: **Metallburkar, -tuber och -doser, aluminium- och stålburkar, konservburkar, sprayflaskor i metall, plåtburkar, plåtförpackningar, aluminiumfolie och aluminiumpåsar – t.ex. rensade och rent folie, metall-lock, kapsyler, aluminiumpapper och metalltråd.**

Återvunnen metall används för att tillverka en mängd olika produkter inom flera branscher. Här är några exempel: Stålbalkar och armeringsjärn, Takplåt och fasadpaneler, Rör och ledningar, Bildelar (motorblock, fälgar, karosser, mobiltelefoner, datorer, tvättmaskiner, kylskåp, spisar, transformatorer och elledningar, vindkraftverk, solpanelramar, verktyg och maskiner.

Trä

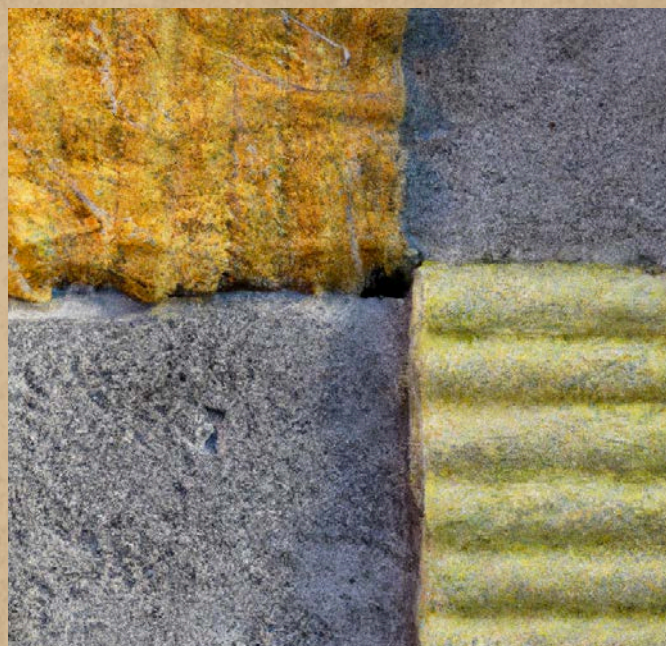


Här ska du slänga **träavfall** eller **träförpackningar**.

Här några exempel: **diverse byggmaterial, plywood, spånskivor, trä från emballage och palettsystem, gamla dörrar och fönster samt små träbitar, spån och sågspån.**

Återvunnet trä används i många olika produkter, både för byggmaterial och design. Här är några exempel: Trägolv, väggpaneler, takbjälkar, möbler, dörrar, fönsterkarmar, trädgårdsmöbler, planteringslådor, staket och pergolor.

Isoleringsmaterial



Här lämnar du **glasulls- och stenullsisolering**.

Båda materialen kan återvinnas genom att krossas och smältas ner för att sedan användas för att tillverka ny isolering och andra produkter. Det minskar behovet av nya råmaterial och sparar energi och hjälper till att skapa mer hållbara lösningar.

Exempel på produkter som tillverkas av återvunnen stenull: Ny isolering, ljud- och värmeisolering, värmeisolerande produkter t ex till rör och kranar, fyllnadsmaterial och planteringsprodukter.

Exempel på produkter som tillverkas av återvunnen glasull: Isoleringsskivor för väggar, tak och golv, rörisolering för VVS-installationer, ljuddämpande akustikpaneler, fasadsystem med värmeisolering, brandskyddande isolering och isolerande material i elektriska apparater.

Färgade glasflaskor



Här lämnar du **färgade glasflaskor och glasburkar**.

Återvunnet färgat glas är både hållbart och miljövänligt, och används för att minska behovet av nya råmaterial. Det används för att skapa en mängd olika produkter inom olika branscher.

Här är några exempel på produkter som tillverkas av återvunnet färgat glas: Flaskor och burkar. Kapsyler, kosmetiska förpackningar, glasplattor, kakel, fönsterglas, glasblock (för byggnadsändamål) färgat glas för lampor och ljuslykter, mosaikbitar, smycken, dricksglas, muggar.

Ofärgade glasflaskor

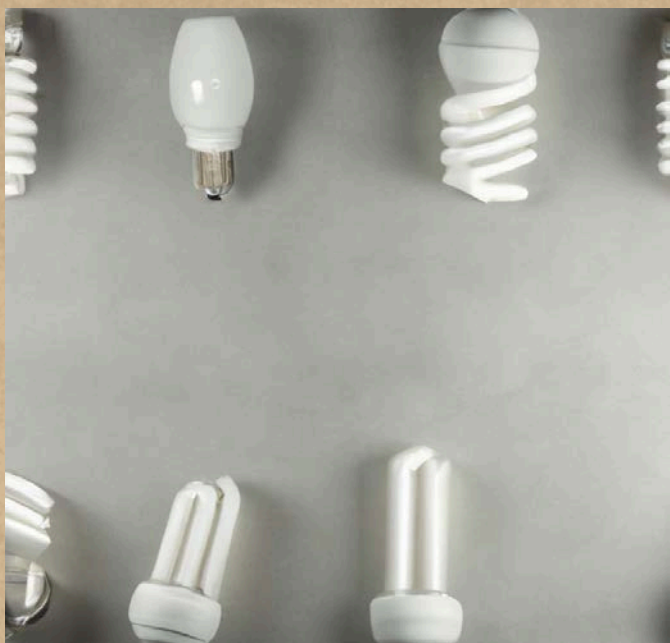


Här lämnar du **ofärgade glasflaskor och glasburkar**.

Återvunnet ofärgat glas är ett miljövänligt material som kan återvinnas om och om igen utan att förlora sina egenskaper. Det sparar energi och minskar behovet av nya råmaterial. Återvunnet ofärgat glas används för att tillverka en mängd olika produkter inom flera branscher.

Här är några exempel på produkter som kan tillverkas av återvunnet ofärgat glas: Flaskor, burkar, glasflaskor för mediciner, fönsterglas, isolerande glas, glasblock, dricksglas, skålar, glasskivor för bord och speglar, och glasfiber.

Ljuskällor



Här lämnar du **Lågenergilampor, ledlampor, lysrör, halogenlampor och glödlampor.**

Återvinning av ljuskällor bidrar till en hållbar cirkulär ekonomi och minskar negativ påverkan på miljön.

Återvunna ljuskällor kan omvandlas till nya produkter eller material.

Här är några exempel på produkter som kan tillverkas av återvunna ljuskällor: Glasflaskor, fönsterglas eller dekorativa objekt, isoleringsmaterial, mosaik, konstverk, kretskort, kablar, elektriska komponenter, reflexmaterial, speglar, batterier och bränsleceller.

Elektronik



Här lämnar du **elektriska verktyg, termostater, kontrollpaneler, projektorer, bildskärmar, elkablar, installationskablar, mätutrustning mobiltelefon, fjärrkontroller, hörlurar, brandvarnare, kyl- och fryssystem, brandlarm och säkerhetskameror.**

Återvinning av elektronik minskar behovet av att utvinna nya råmaterial och hjälper till att minska elektroniskt avfall. Det är en viktig del i att skapa hållbara och miljövänliga produkter

Här är några exempel på produkter som kan tillverkas av återvunnen elektronik: Kretskort och metallkomponenter, batterier, plastkomponenter, isoleringsmaterial, metallprodukter som rör, plåt, och stålbalkar, fordonskomponenter, solpaneler, ljuskällor och lampor.

Batterier



Här lämnar du **stavbatterier, fyrkantiga batterier och knappcells batterier.**

Återvunna batterier kan ge upphov till en mängd nya produkter genom att återvinna de värdefulla material som finns i dem, såsom metaller och plast.

Här är några exempel på produkter som kan tillverkas från återvunna batterier: Nya batterier, elektriska komponenter, isoleringsmaterial, betong, solpaneler, elbilsbatterier samt ljus och belysningsystem.

Pant av PET-flaskor



Här lämnar du **pantflaskor i plast.**

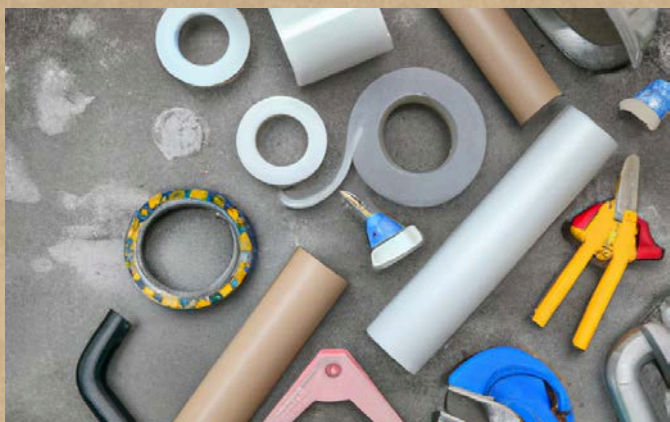
Återvinning av pantflaskor är en viktig process som minskar plastavfall och hjälper till att spara på naturresurser. Genom att återanvända plasten i nya produkter bidrar vi till en mer hållbar och cirkulär ekonomi. PET-flaskor är ett plastflöde som idag har ett relativt cirkulärt flöde då materialet hålls i en sluten ström och en stor del av det som samlas in materialåtervinns.

2024 återvanns, enligt Pantamera, 86,3 procent av de PET-flaskor med pant som tillfördes på marknaden.

Pantflaskor, särskilt plastflaskor, kan återvinnas och användas för att tillverka en mängd olika produkter.

Här är några exempel på vad som kan göras av återvunna pantflaskor: Nya plastflaskor, kläder, textilier, isoleringsmaterial, tegelpannor, takmaterial, trädgårdsmöbler, förvaringslådor, plastbehållare, plastfolie, leksaker, sportutrustning och interiördetaljer i bilar.

Återbruk



Här lämnar du fungerande produkter och material som vi inte kommer att använda samt nya produkter som ej går att returnera till grossist men som vi ser att vi skulle kunna förbruka själva inom rimlig tid.

Farligt avfall



Farligt avfall kan innehålla ämnen som är skadliga för både miljön och hälsan. Därför är det viktigt att lämna det på rätt ställe för säker hantering och återvinning.

Exempel på farligt avfall:

- **Färger och lacker** – t.ex. målarfärg, sprutmålning, och lacker.
- **Kemikalier** – t.ex. rengöringsmedel, lösningsmedel och bekämpningsmedel.
- **Glödlampor och lågenergilampor** – eftersom de innehåller små mängder kvicksilver.
- **Läkemedel och kemikalier från hemmet** – gamla eller överblivna läkemedel.
- **Bilbatterier och bilvätskor** – t.ex. bilbatterier, motorolja och bromsvätskor.
- **Termometrar** – om de innehåller kvicksilver.
- **Elektronik** – t.ex. gamla mobiltelefoner, datorer, små hushållsapparater som inte längre fungerar.
- **Asbest och isoleringsmaterial** – om det är skadat eller nedbrutet (ska hanteras med stor försiktighet och lämnas till en återvinningscentral).

OBS Farligt avfallshantering: Farligt avfall som asbest, bly, PCB eller lösningsmedel måste hanteras och deponeras enligt strikta miljö- och säkerhetsföreskrifter.

Restavfall inklusive porslin



Här lämnar du det **avfall som inte går att återvinna eller sortera i de specifika återvinningskärlen.**

Här är några vanliga typer: Porslin, betongrester, murbruk, puts: rester av takpannor, tegel, plåt, gipsplattor, kuvert, tops, tamponger, diskborstar, tandborstar, trasigt porslin, fimpar, dammsugarpåsar, engångsrakhyvlar, disktrasor, svampar, plåster, vinkorkar, pennor, ljusstumpar och CD-skivor.

Matavfall



Här ska du slänga rester som blir över vid matlagning och sådant som inte går att äta upp. **Frukt- och potatisskal, avocadoskal, lökskal, äggskal, kaffefilter, tepåsar, fisk- och skaldjursrens samt köttben.**

Matavfallet som sorteras ut omvandlas till biogas och biogödsel. Biogasen ersätter fossila bränslen och används som drivmedel – APS kör flera av sina fordon på biogas. Biogödseln används i jordbruk och innehåller viktiga näringsämnen som återförs till jorden.

Här är några exempel på vad matavfall kan bli: Fordonsbränsle till bilar, bussar och lastbilar, biogödsel för ekologiskt jordbruk, värme till industrier, samt näring till odling av nya livsmedel som havre, grönsaker och frukt.

Resursåtervinning

Linjär
konsumtion



Återvinnings-
konsumtion



Cirkulär
konsumtion



FÖR EN PROBLEMFRI DRIFT